

## **Welche Haut gehört zu mir?**

Tierarten anhand ihrer Haut ordnen

### **Material**

Blätter mit Tiernamen, Silhouetten, Detailfotos und Infotexten zur Haut (einseitig ausgedruckt oder kopiert)

Heft oder Blatt zum Aufkleben

Schere, Leim

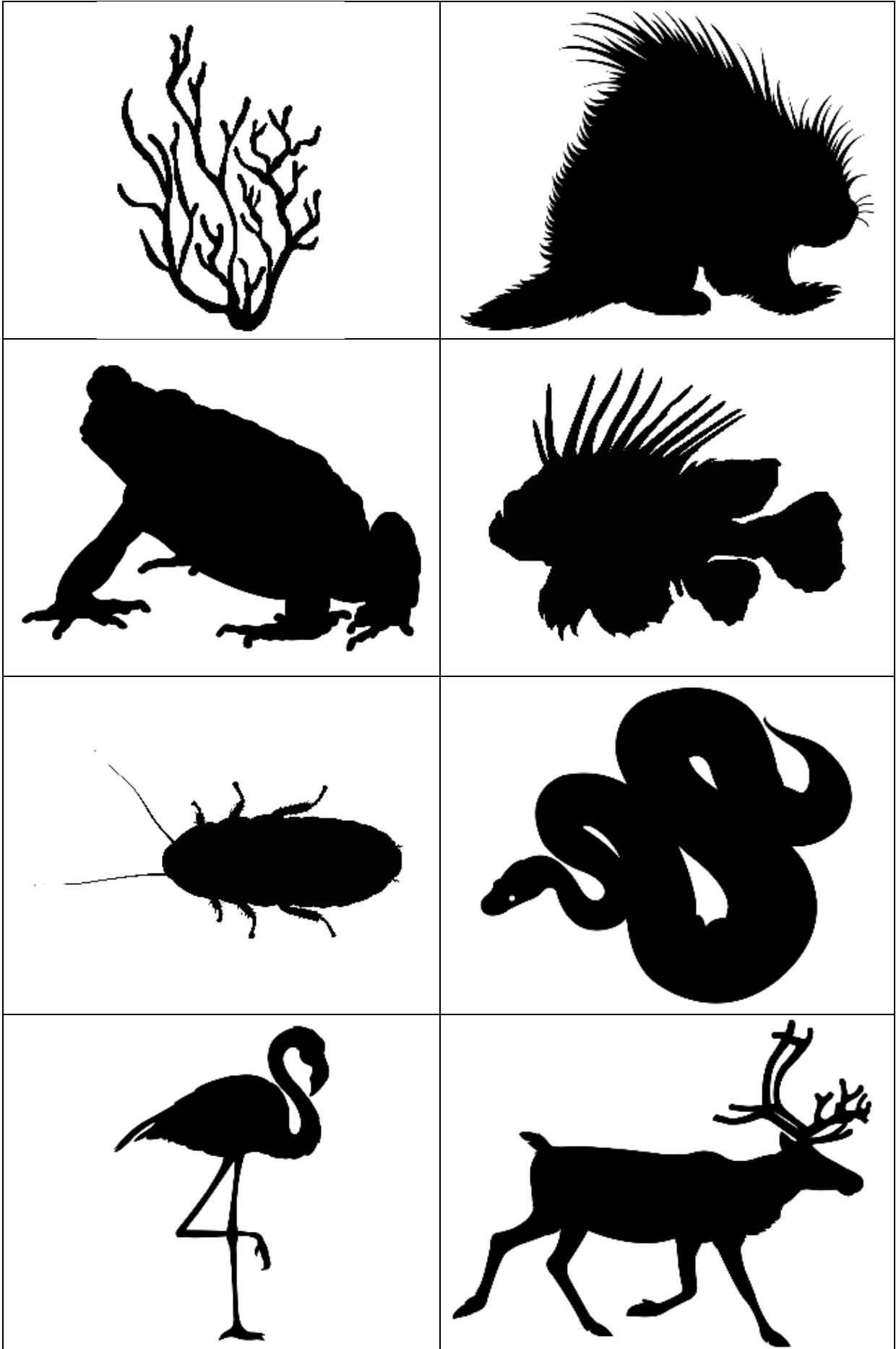
### **Aufgabe**

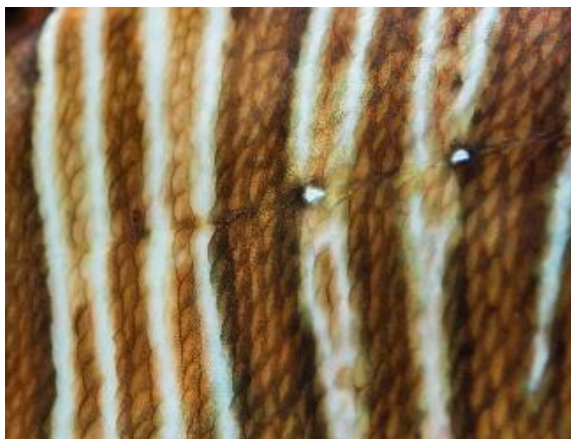
Schneide alle Kärtchen aus.

Welches Tier gehört zu welcher Haut? Lege die vier Kärtchen, welche zum gleichen Tier gehören, auf eine Linie, d.h. Tiername, Text, Tierfoto und Silhouette. Das Lösungsblatt hilft dir, wenn du gar nicht mehr weiterkommst.

Klebe die richtige Lösung auf.

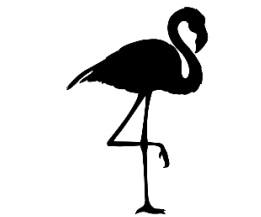
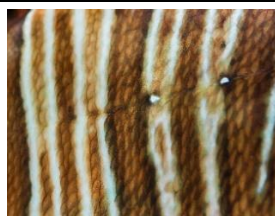
der Flamingo	das Rentier
die Fauchschabe	die Koralle
die Schlange	der Rotfeuerfisch
das Stachelschwein	die Kröte





<p>Die <b>Haare</b> der Säugetiere wachsen aus der Haut heraus und bilden zusammen das <b>Fell</b>. Es schützt vor Kälte, Nässe und Sonne. Je nach Farbe und Muster tarnt das Fell oder es macht ein Tier auffällig. Gibt es eine kalte Jahreszeit, wachsen meist mehr und andere Haare.</p> <p>Es gibt Deck- und Wollhaare. Die langen Deckhaare sind gut sichtbar und schützen wie ein Mantel. Die kürzeren, feineren und gekräuselten Wollhaare darunter geben warm.</p>	<p>Der <b>Panzer</b> der Insekten, Spinnen und Krebse besteht aus Chitin. Dieses Material ist sehr hart und starr und bildet das Skelett. Diese Tiere haben also ein Aussenskelett.</p> <p>Alle Wirbeltiere haben dagegen ein Innenskelett aus Knochen. Diese können auch einen Panzer bilden, wie z.B. bei Schildkröten oder Seepferdchen. Der Knochenpanzer der Schildkröten ist zusätzlich noch mit Hornplatten bewachsen.</p>
<p>Einigen wirbellosen Tierarten wächst lebenslang eine <b>Kalkschale</b>. Dazu gehören die Muscheln und Schnecken, aber auch die Seepocken. Die Kalkschale bietet einen sehr guten Schutz und wird gerne nach dem Tod des Tieres von anderen Tierarten bewohnt, z.B. von Einsiedlerkrebsen.</p> <p><i>Übrigens:</i> Auch Vogeleier bestehen aus einer dünnen Kalkschale.</p>	<p><b>Hornschuppen</b> kommen bei Reptilien, Vögeln und Säugetieren vor. Sie schützen die Haut. Bei einigen Reptilien, wie den Krokodilen und Schildkröten, sind sie sehr dick. Schildkröten haben zusätzlich darunter noch einen Knochenpanzer.</p>
<p><b>Stacheln</b> sind spitze, lange Körperanhänge. Sie bestehen aus unterschiedlichem Material.</p> <p>Bei Säugetieren sind die Stacheln sehr harte und hohle Haare. Sie sind also aus Horn.</p> <p>Beim Seeigel, der zu den Stachelhäutern gehört, bestehen sie aus Kalk. Sie sind im Gegensatz zu den Stacheln der Säugetiere mit einer Haut überzogen.</p> <p>Beim Stechrochen sind die Schwanzstacheln verlängerte Hautzähne mit Widerhaken. Das Gift befindet sich unten am Stachel in der Haut.</p>	<p>Die <b>Schuppen</b> der Fische bestehen aus einem ähnlichen Material wie die Knochen oder Zähne. Bei den Haien und Rochen, die zu den Knorpelfischen gehören, sind die Schuppen kleine Zähne in der Haut.</p> <p><i>Übrigens:</i> Die Schuppen bei Reptilien, Vögeln und Säugetieren sind aus Horn und werden darum Hornschuppen genannt.</p>
<p>Die <b>Federn</b> der Vögel wachsen aus der Haut heraus und bilden zusammen das Gefieder. Sie schützen vor Kälte, Nässe und Sonne. Je nach Farbe und Form sind Federn sehr auffällig oder sie tarnen den Vogel. Die Federn werden regelmässig durch neue ersetzt (Mauser).</p> <p>Die Schwungfedern im Flügel, die Schwanzfedern und die Deckfedern sind Konturfedern. Die Daunenfedern befinden sich unter den Konturfedern und isolieren den Körper. Jungvögel haben zuerst nur Daunenfedern.</p>	<p>Die <b>Haut</b> bedeckt den ganzen Körper. Zu ihr gehören auch alle Anhänge, wie Federn, Haare, Schuppen und Krallen. Die Haut schützt den Körper nach aussen gegen Sonne, Kälte und Krankheitserreger.</p> <p>Je nachdem, wie die Haut aussieht, tarnt sie ein Tier oder macht es auffällig.</p> <p><i>Übrigens:</i> Auch im Körperinnern gibt es Haut, z.B. die Schleimhaut in der Speiseröhre, im Darm oder in der Nase.</p>

**Lösung**

die Schlange	Hornschuppen		
die Kröte	Haut		
der Flamingo	Federn		
die Fauchschabe	Panzer		
der Rotfeuerfisch	Schuppen		
das Stachel- schwein	Stacheln		
die Koralle	Kalkschale		
das Rentier	Haare (Fell)		